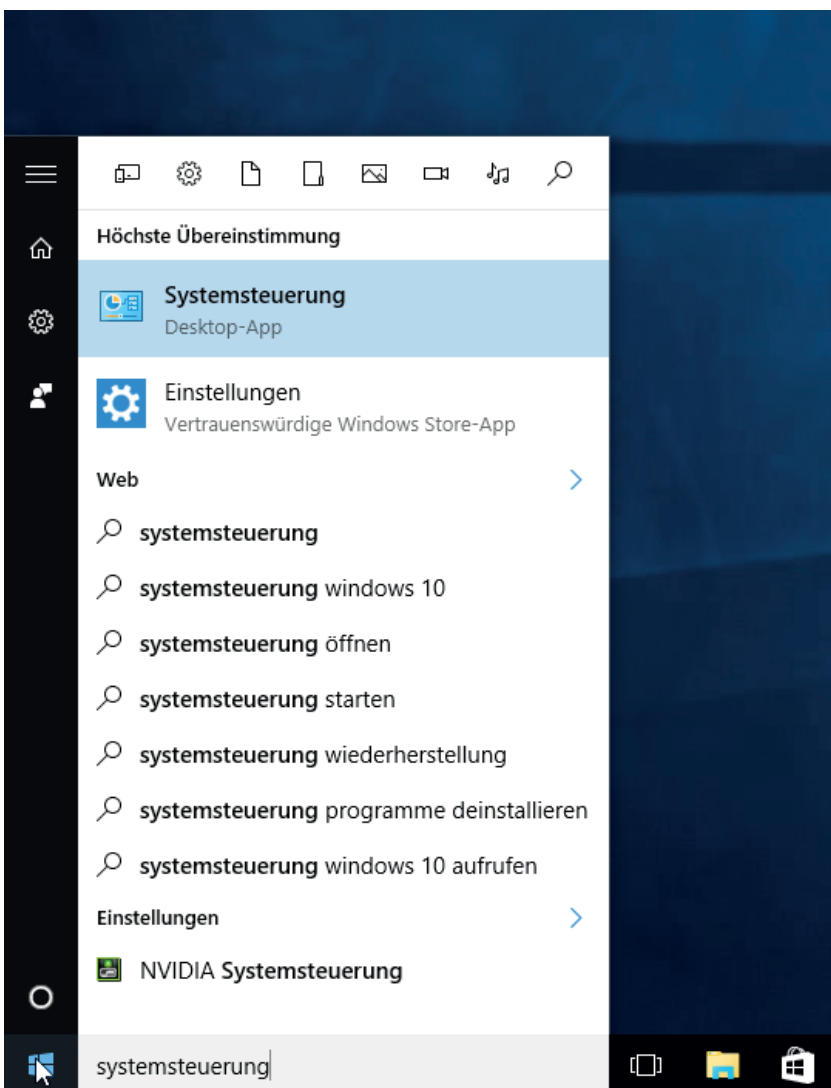


## So zeigen Sie gespeicherte Passwörter bei Microsoft Edge an

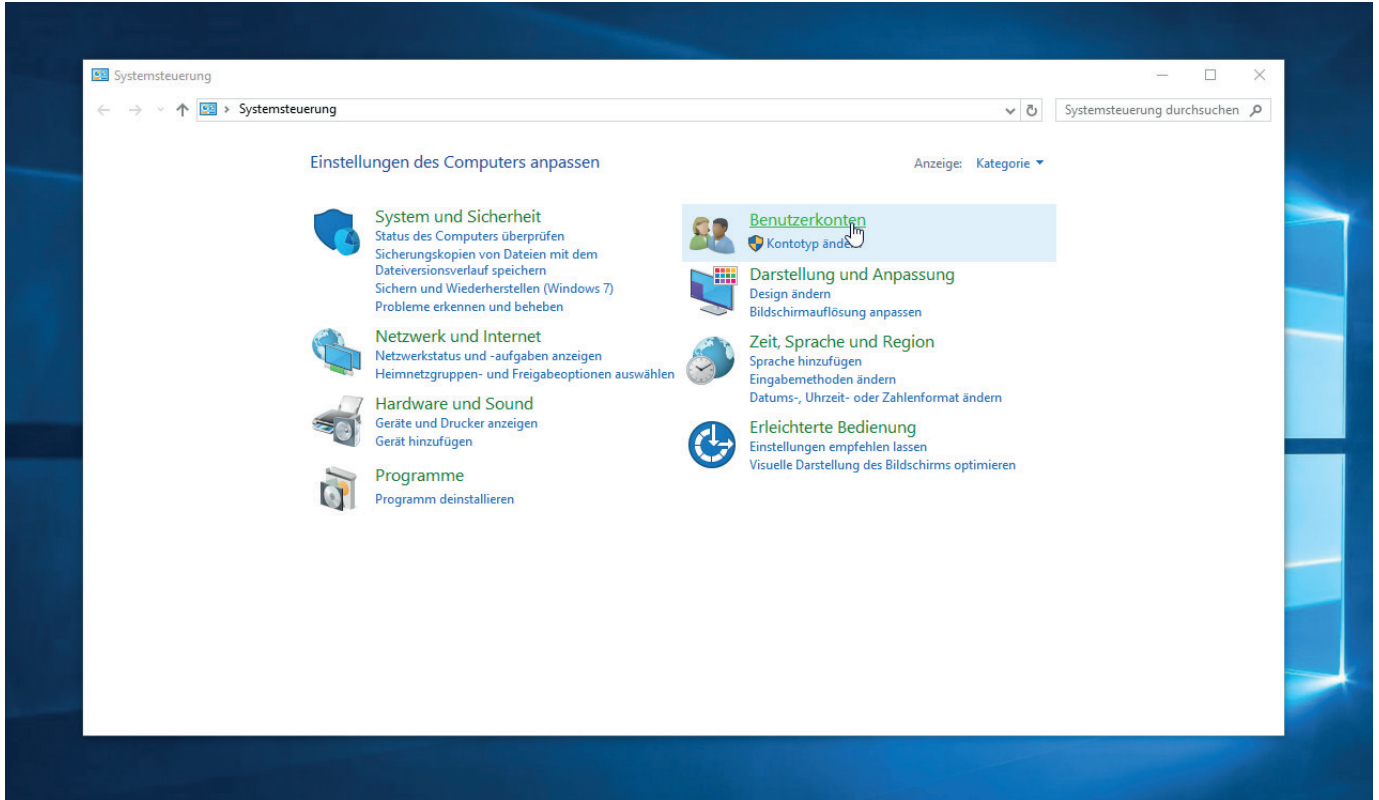
Diese Anleitung funktioniert nur für Versionen ab Windows 10. Bei älteren Versionen von Windows ist das Auslesen der gespeicherten Passwörter nur mit Drittanwendungen möglich.

Ihr im Browser gespeichertes Passwort können Sie ganz einfach einsehen. Das ist vor allem dann hilfreich, wenn Sie es vergessen haben sollten oder es nicht mehr automatisch hinterlegt ist. Um sich Ihr Passwort anzeigen zu lassen, befolgen Sie bitte diese Schritte:

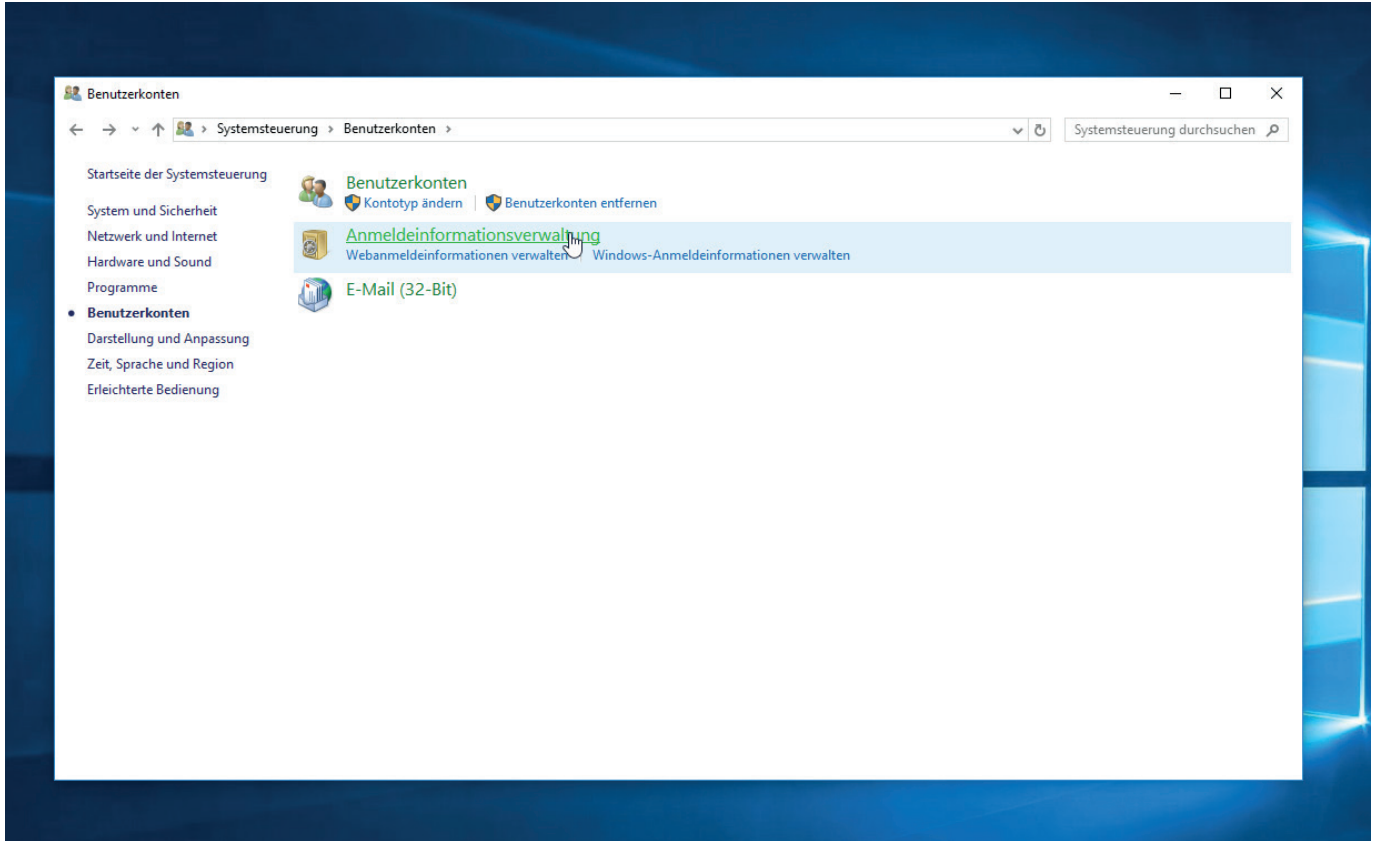
1. Klicken Sie auf das Windows Symbol in der Bildschirmecke links unten. Geben Sie „Systemsteuerung“ in das Sucheingabefeld ein. Klicken Sie auf den entsprechenden Eintrag ganz oben in der Trefferliste.



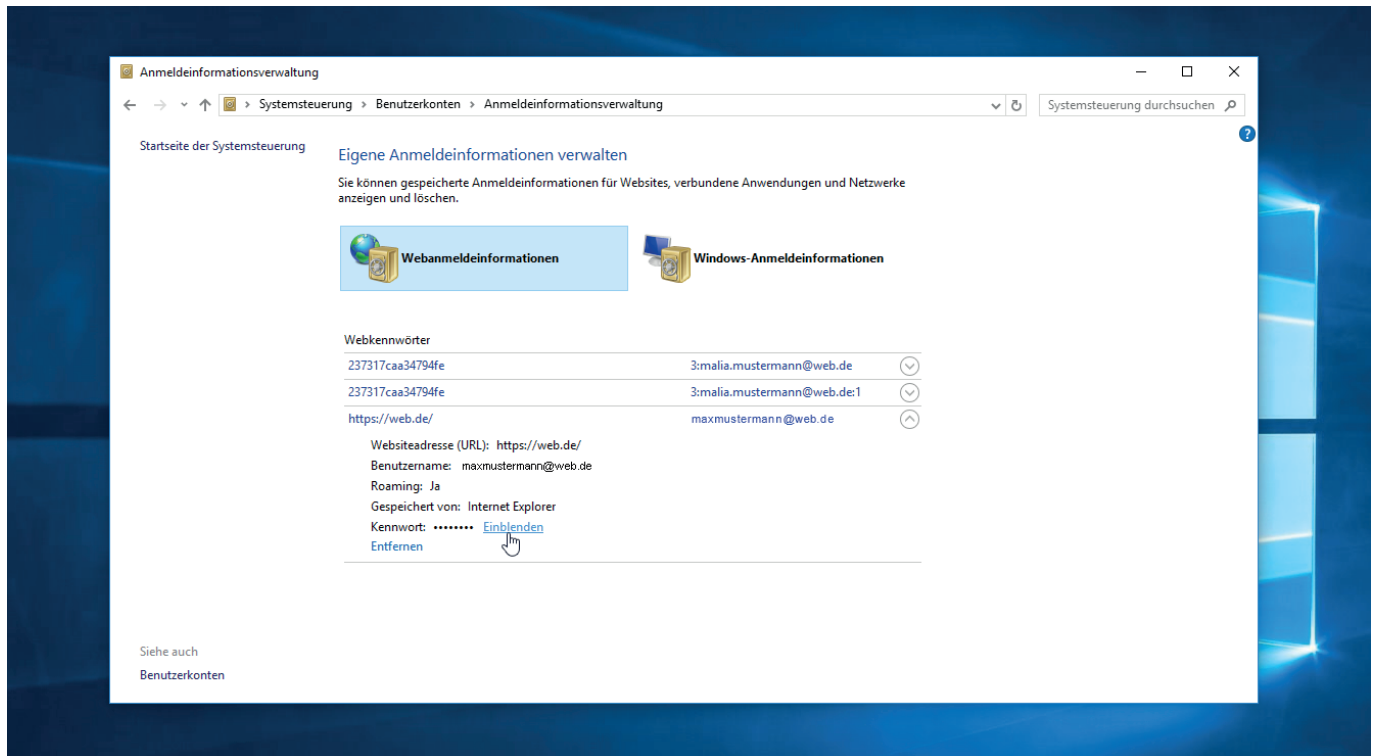
2. Klicken Sie auf „Benutzerkonten“.



3. Klicken Sie unter „Anmeldeinformationsverwaltung“. Es erscheint eine Liste.



4. Unter „Webanmeldeinformationen“ finden Sie die Passwortinformationen zu Ihrem WEB.DE Postfach. Wählen sie den gewünschten Eintrag aus. Klicken Sie dann auf „Einblenden“.



Geben Sie Ihr Windows-Benutzerkennwort ein und bestätigen Sie mit einem Klick auf „OK“.

Das Passwort wird nun eingeblendet.

Nach dem Login in Ihr Postfach können Sie Ihr WEB.DE Passwort erneut speichern. Es wird künftig wie gewohnt hinterlegt sein.